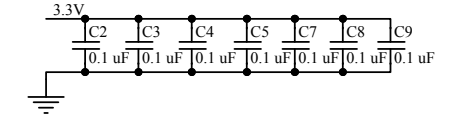
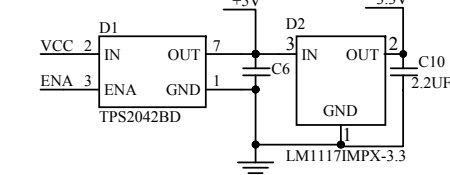
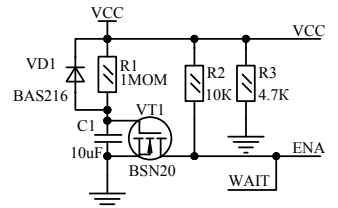


Цепь	Конг.	ТДИ	D3	85	IA0
WR	A7	WR	TMS 15	IO	84 IA1
RD	A5	RD	TCK 62	IO	83 IA2
CS	A10	CS	TDO 73	IO	81 IA3
ADD1	C2	ADD1	WR 90	IO	80 IA4
ADD2	C3	ADD2	RD 87	IO	79 IA5
ADD3	C4	ADD3	CS 88	IO	76 IA6
ADD4	C5	ADD4	ADD1 23	IO	46 IA7
INT	B1	INT	ADD2 20	IO	45 IA8
D0	B2	DAT0	ADD3 17	IO	44 IA9
D1	B3	DAT1	ADD4 13	IO	42 IA10
D2	B4	DAT2	INT 16	IO	41 IA11
D3	B5	DAT3	ADD3 17	IO	40 IA12
D4	B6	DAT4	ADD4 13	IO	37 IA13
D5	B7	DAT5	INT 16	IO	36 IA14
D6	B8	DAT6	ADD3 17	IO	35 IA15
D7	B9	DAT7	ADD4 13	IO	32 50HZ
TCK	C10	TCK	DAT5 10	IO	98 WAIT
TDI	C13	TDI	DAT6 29	VCC	39
TDO	C11	TDO	DAT7 30	VCC	91
TMS	C12	TMS	RES 89	VCC	3
RES	B12	RES	IN/GCLRn	VCC	18
GND	A2	GND	GND	VCC	34
GND	A3	GND	GND	VCC	51
GND	A4	GND	GND	VCC	66
GND	A6	GND	GND	VCC	82
GND	A8	GND	GND		
GND	A9	GND	GND		
GND	A13	GND	GND		
GND	A15	GND	GND		
VCC	A16	VCC	GND		
VCC	B16	VCC	GND		
VCC	C16	VCC	GND		
50HZ	A14	50HZ	GND		

DIN 41612-VG 95324-2C

Контр.	Цепь
INA0	INA0
INA1	INA1
INA2	INA2
INA3	INA3
INA4	INA4
INA5	INA5
INA6	INA6
INA7	INA7
INA8	INA8
INA9	INA9
INA10	INA10
INA11	INA11
INA12	INA12
INA13	INA13
INA14	INA14
INA15	INA15
GND	GND



КУНИ.467845.001

Изм.	Лист	№ докум.	Подп.	Дата	Лит.	Масш.	Масш.
Разраб.							
Прое.							
Т. контр.							
Н. контр.							
Уте.							

Схема электрическая  
принципиальная

Копировал

Формат А2