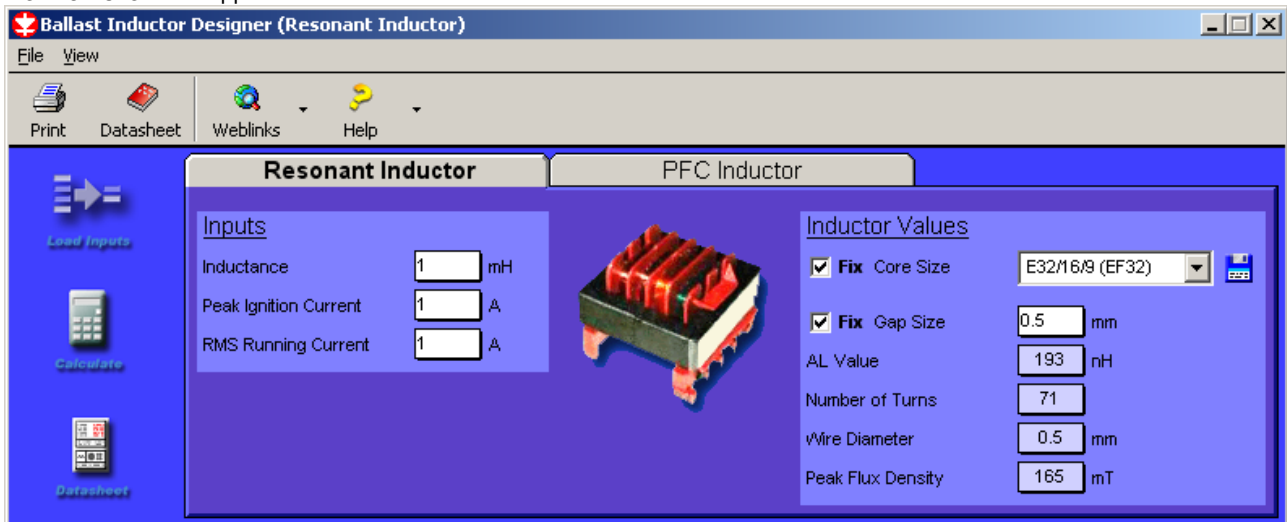


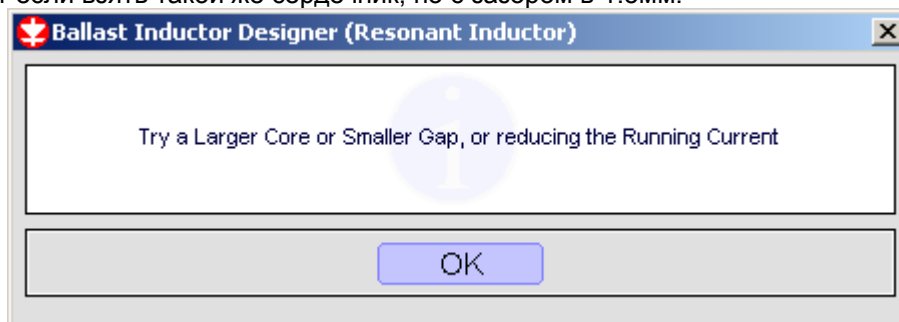
Я выбрал сердечник программа рассчитала и предложила необходимый зазор и дала намоточные данные.

Допустим у меня есть такой-же сердечник, но с зазором в 0.5мм. Я поставил галочку фиксации зазора и ввел его величину руками.

Вот как это выглядит:



А вот что будет если взять такой же сердечник, но с зазором в 1.5мм:



Получаем предупреждение о том что сердечник не подходит.